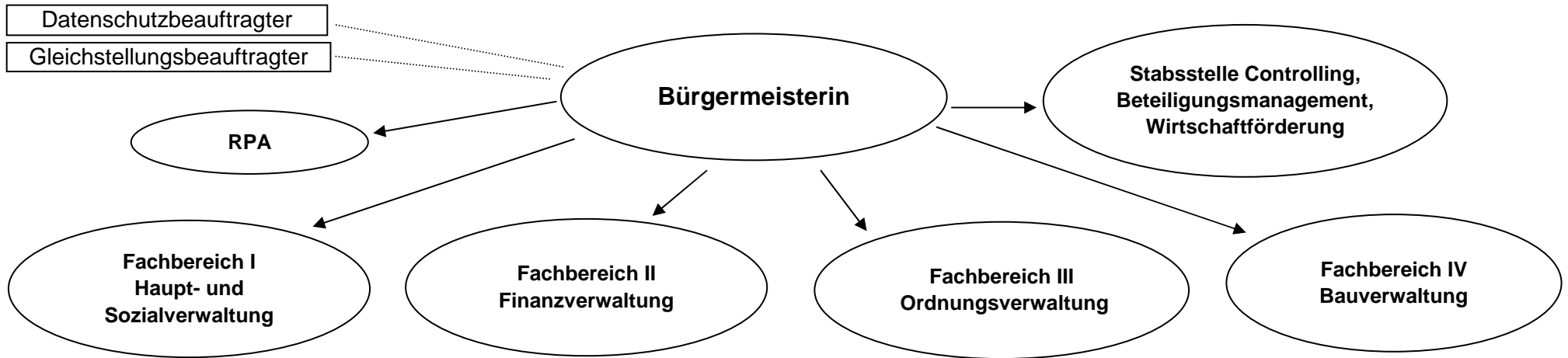


Organigramm Gemeinde Nuthe-Urstromtal



- Wirtschaft- und Verkehrsförderung
 - ↳ ÖPNV
 - ↳ Öffentlich geförderte Beschäftigung
- Schulen, Kita, Jugend, Senioren und Sport
- Kultur und Tourismus, Vereinswesen
 - ↳ Bibliotheken
 - ↳ Museen
 - ↳ Ausstellungen
- Archivwesen, Poststelle
- Zentrale Dienste
 - ↳ Allgemeine Verwaltungsangelegenheiten
 - ↳ Organisation
 - ↳ Statistik und Wahlen
 - ↳ Sitzungsdienst
 - ↳ Verwaltungscontrolling
- Personalmanagement
 - ↳ Ausbildung
 - ↳ Weiterbildung
- Presse- und Öffentlichkeitsarbeit
- Technikunterstützte Informationsverarbeitung
 - ↳ Systemadministration
 - ↳ eGovernment

- Allgemeine Finanzwirtschaft
 - ↳ Haushaltsplanung
 - ↳ Jahresabschluss, Gesamtbilanz
- Vermögens- und Schuldenverwaltung
- Beteiligungscontrolling
- Anlagenbuchhaltung
- Kosten- und Leistungsrechnung
- Kasse/ Vollstreckung
- Steuern und sonst. Abgaben
- Grundstücks- und Gebäudemanagement
 - ↳ gemeindliche Wohnungsverwaltung

- Sicherheit und Ordnung
 - ↳ allgemeine Sicherheit
 - ↳ Gewerbeangelegenheiten
 - ↳ Verkehrsangelegenheiten
 - ↳ Friedhofswesen
- Melde- und Personenstandswesen
- Brand- und Katastrophenschutz
- Tiefbau
- Wohnungsbauförderung und -berechtigung
- Umwelt, Natur und Badegewässer
 - ↳ Wasserver- und Abwasserentsorgung
 - ↳ Abfallwirtschaft
- Bauhof

- Allgemeine Bauverwaltung, Planung und Entwicklung
 - ↳ Bauordnung und Denkmalschutz
 - ↳ Verkehrsflächen
- Hochbau
- Rechtsangelegenheiten
 - ↳ Satzungsangelegenheiten
 - ↳ Veranlagung von Beiträgen
 - ↳ Widerspruchs- und Klageverfahren
 - ↳ Vergabestelle

Die vorstehende Geschäftsverteilung tritt am 01.10.2011 in Kraft.

Ruhlsdorf, den 30.09.2011

gez. Nestler
Bürgermeisterin